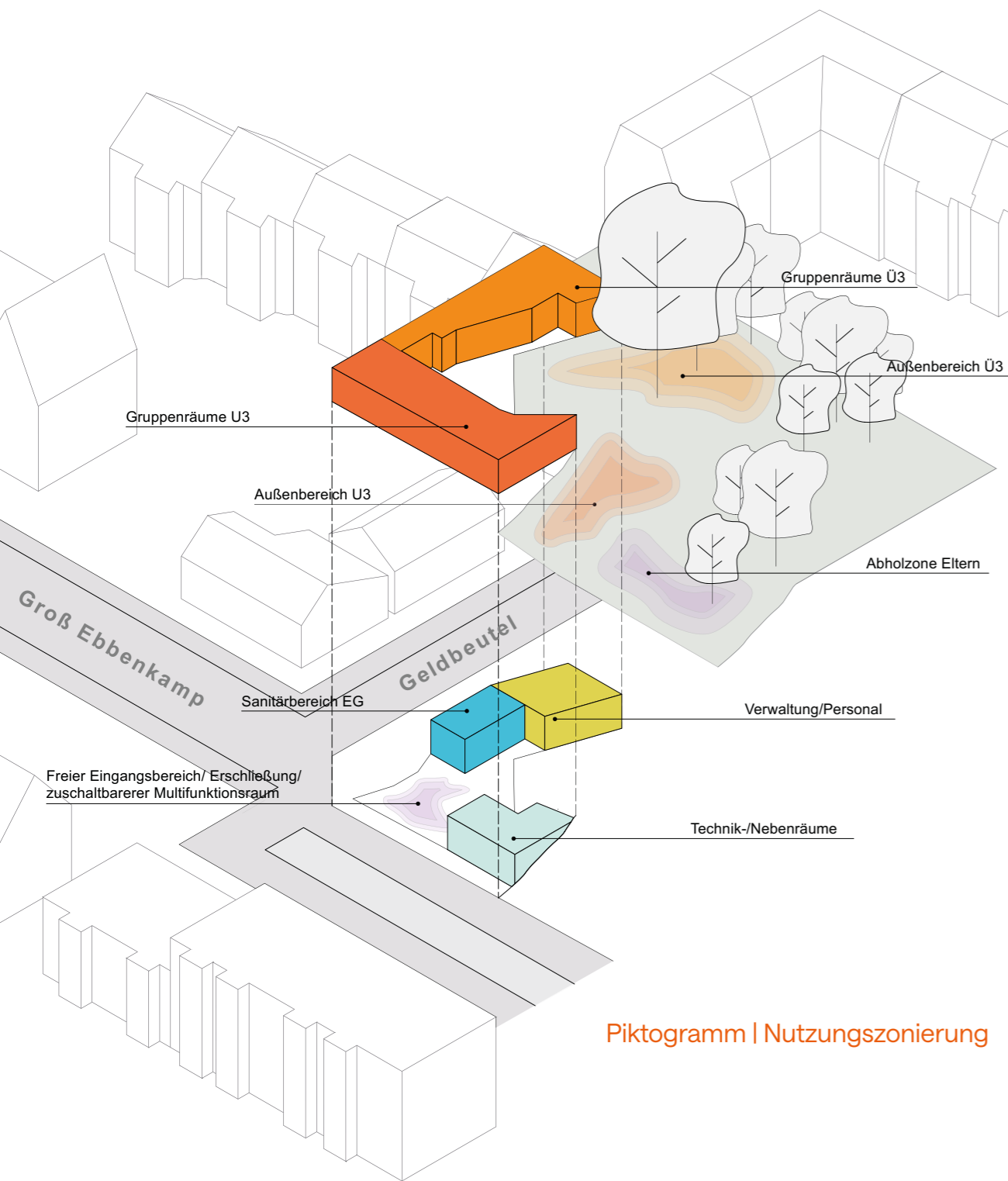
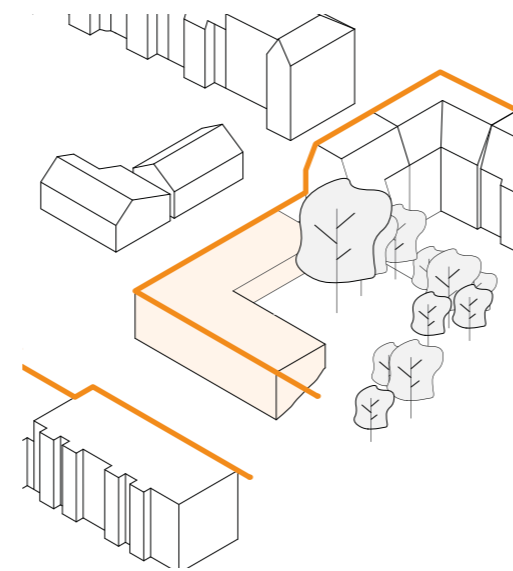


→ KiTa - Hand in Hand, Geldbeutel in Neumühlen-Dietrichsdorf



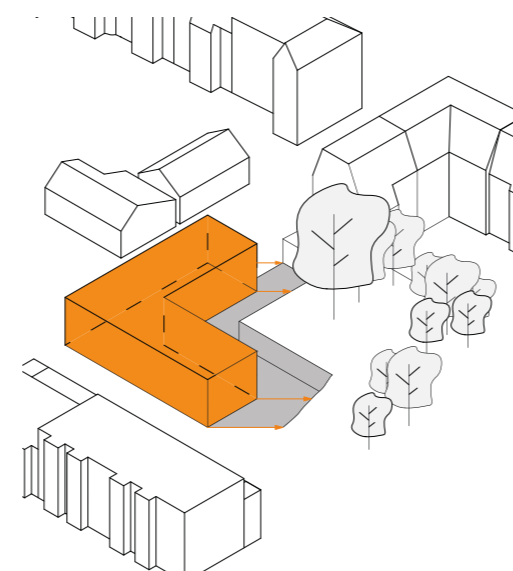
Piktogramm | Nutzungszonierung



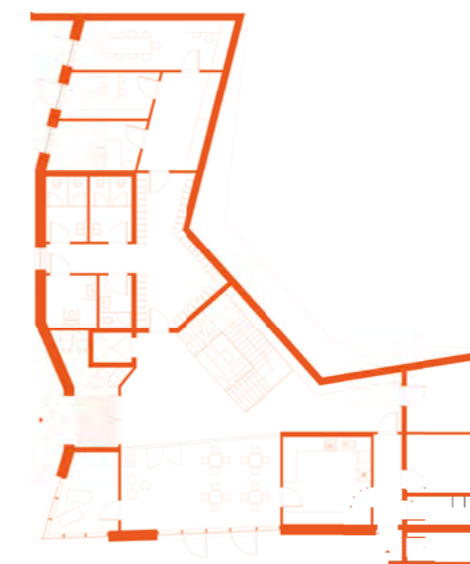
Piktogramm | Städtebau



Obergeschoss | ohne Maßstab



Piktogramm | Topografie



Erdgeschoss | ohne Maßstab

Raumkonzept

Das Gebäude ist barrierefrei. Im Erdgeschoss befinden sich Gemeinschafts- und Wirtschaftsräume sowie ein Mehrzweckraum. Eine zentrale Treppe, die als Spielbereich dient, führt zu den Gruppenräumen im Obergeschoss mit eigenen Schlaf- und Sanitärräumen und Zugang zum Außenbereich. Die U3- und Ü3-Bereiche sind klar getrennt.

Projektdateien

Pädagogisches Konzept:	Anzahl Kinder:
KLAX-Pädagogik	64
Digitale Medien	2x Krippengruppen
Motopädagogik	2x Elementargruppen

Brutto Geschossfläche:	Netto-Raumfläche:
ca. 860 m ²	ca. 630 m ²

Außenanlagen Spielfläche:	geplante Eröffnung:
ca. 700 m ²	ca. 2027

Projektteam

Bauherr:	KiTa - Hand in Hand gGmbH
Auftraggeber:	Landeshauptstadt Kiel, Jugendamt
Architekt:	Gaus Architekten
Freianlagenplanung:	Böhnert Landschaftsarchitektur
Projektbegleitung:	Büro Soziale Stadt Neumühlen-Dietrichsdorf



Alle Infos unter:
kieler-ostufer.de/kitahandinhand

Stand im November 2024

Dieses Projekt wird gefördert aus Mitteln des Städtebauförderungsprogramms „Sozialer Zusammenhalt“.

